

TRIWO technopark Bruchsal

Informationen zum Standort

Der TRIWO technopark Bruchsal befindet sich inmitten des Stadtgebietes in unmittelbarer Nähe zum Bahnhof und zum Schlosspark. Das Areal des Gewerbeparks umfasst eine Grundfläche von 145.000 m².

Den Mietern steht ein umfassendes Dienstleistungs- und Infrastrukturangebot zur Verfügung, das sie nach Bedarf nutzen können. Dazu zählen u.a. ein Restaurant mit Cateringservice, eine Werkskantine, ein modernes Event- und Kongresszentrum und das professionelle Facility Management.





Gebäude 5111 & 5112, EG - 4. OG

- Mietflächen von 500 m² bis 18.000 m² NGF
- Individuelle Aufteilung und nutzerspezifische Gestaltung der Räume möglich
- Nutzung der Räume als Büro, Produktions-, Labor-, und/oder Lagerflächen
- Kaltmiete ab 4,90 € pro m² und Monat zzgl. MwSt.
- Nebenkostenvorauszahlung 1,80 € pro m² und Monat zzgl. MwSt.



Bsp. Außenansicht Gebäude 5112 und 5111

Ausstattung des Gebäudes

- Repräsentative Eingangsbereiche
- Erschließung der Mietflächen über Treppenhäuser und Aufzüge
- Barrierefreier Zugang zur Mietfläche ist vorhanden
- Im Gebäude befinden sich Lastenaufzüge
- Bevorzugte Nutzungen: Büros, leichte Produktion, F&E
- Sanierte Außenfassade mit Wärmedämmverbundsystem

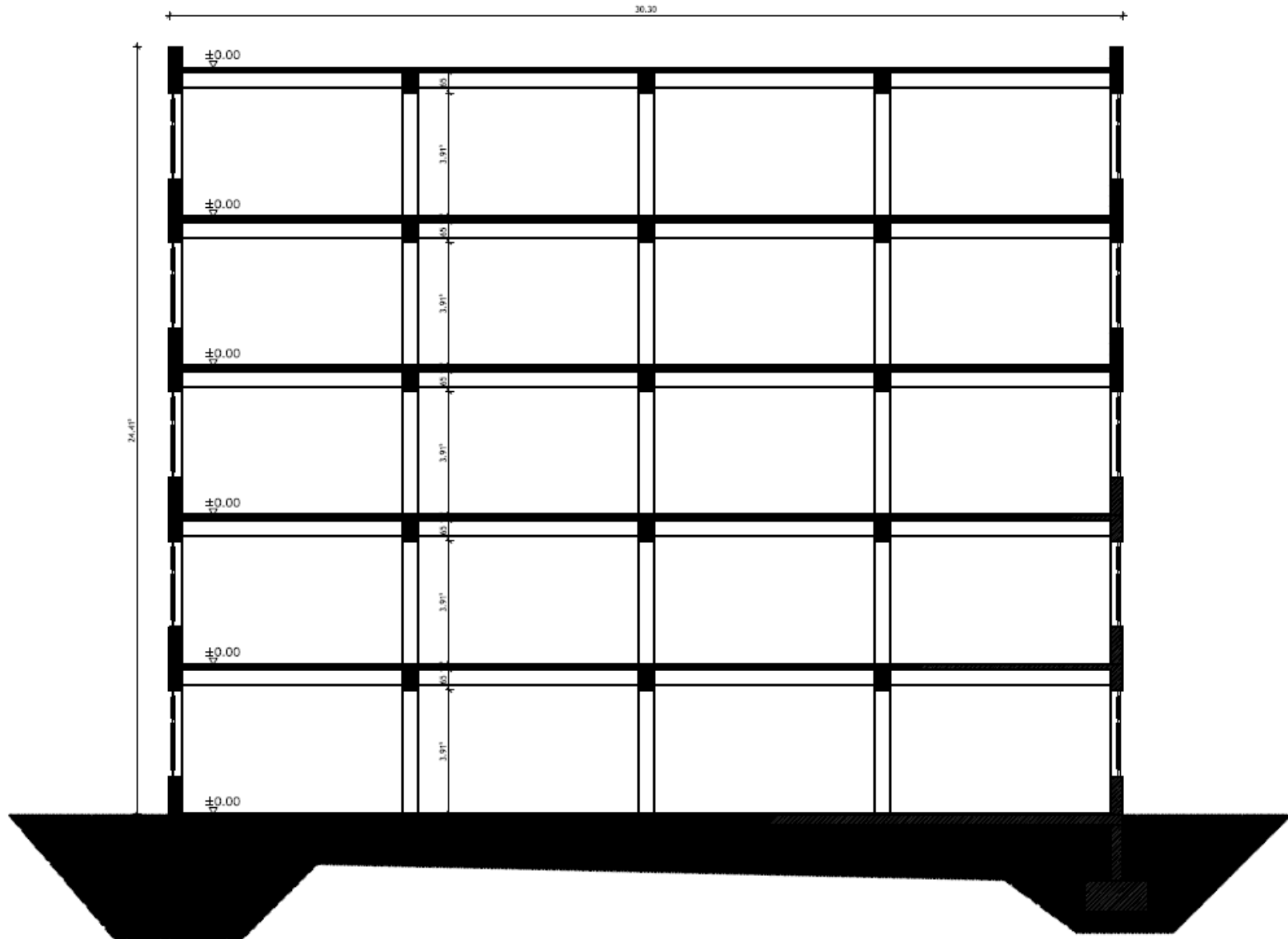
Standardausstattung der Büroflächen

- Wände in Leichtbauweise
- Decke mit OWA abgehängt oder offen
- Nadelvlies-Bodenbelag oder PVC-Belag
- Kabelführung über Doppelboden oder Brüstungskanäle
- Spiegelrasterleuchten für eine Grundbeleuchtung



Bsp. Grundriss Gebäude 5112, 2.OG

Büro- Produktions- und Lagerflächen Schnitt



TRIWO technopark Bruchsal – Außengelände und Parkanlage



Gebäude 5107 (Gastronomie und Konferenzbereiche)
Im Hintergrund die Gebäude 5110, 5111 und 5112



Gebäude 5110, 5111 und 5112



Parkanlage mit Springbrunnen „Park der Nationen“



Gebäude 5107 Gastronomie und Konferenzbereiche